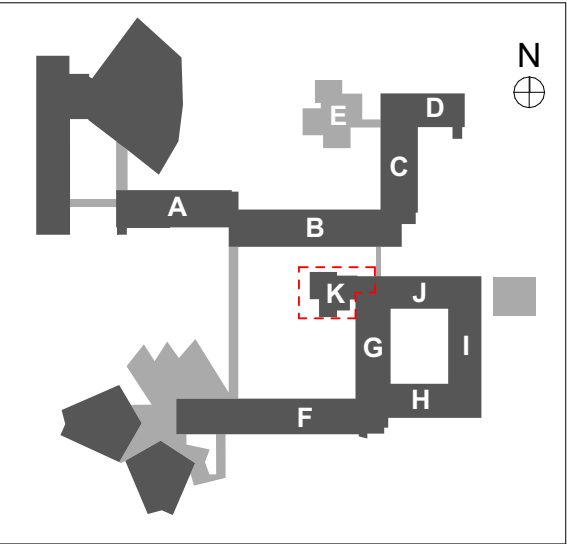
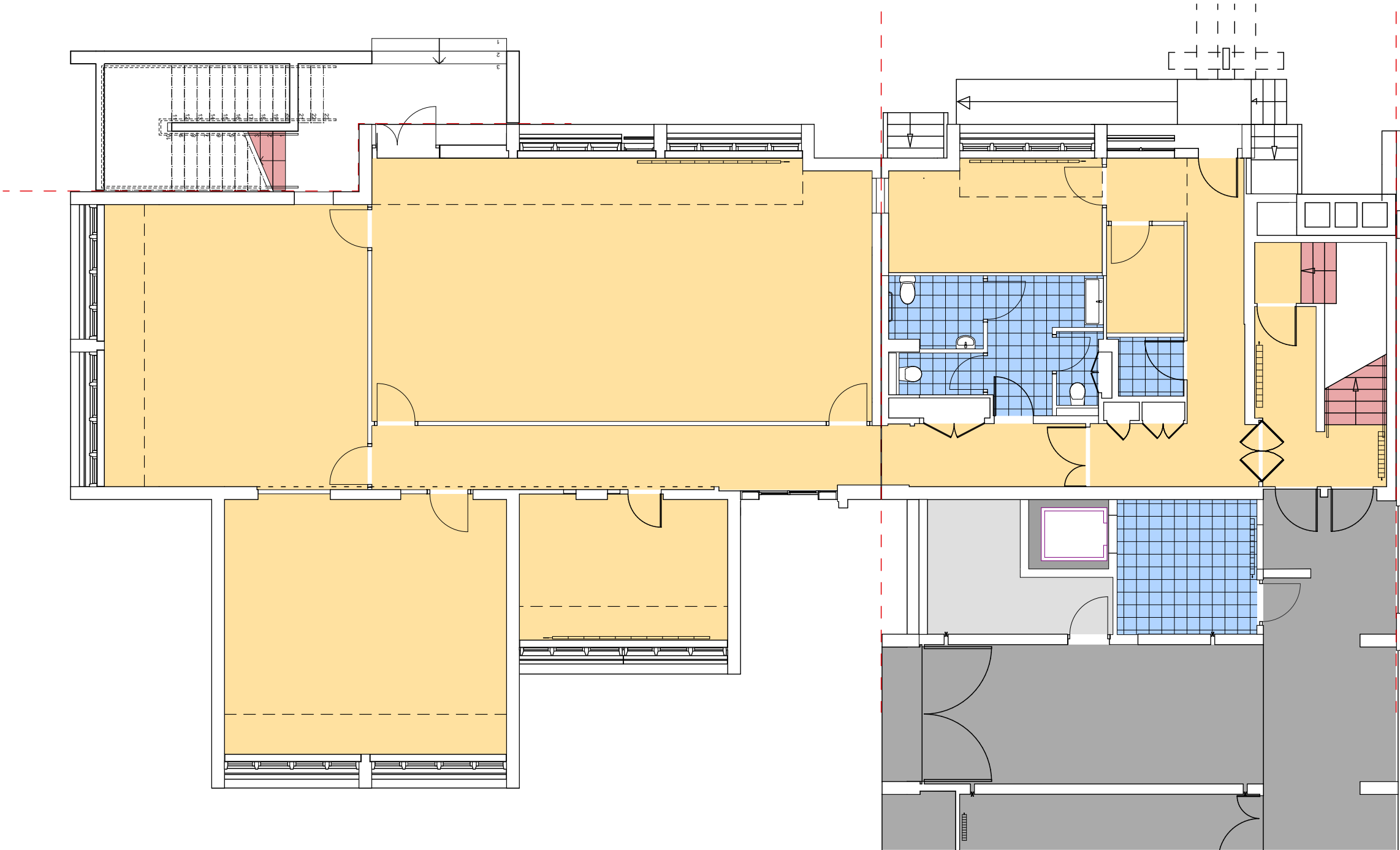


LÉGENDE DES TYPES DE SOLS	
SOLS CARRELÉS :	
SC1	<div><div></div><div>Carrelage Grès cérame Format 30x30, U4P4E3C2 - R10 Type CASALGRANDE PADANA : Gamme "GRANITOGRES" - Série "Granito 1 Evo" ou produit techniquement et esthétiquement équivalent. - Si présence d'amiante, module sur chape avec résilient acoustique type Assour 19dB - Si absence d'amiante, module sur réagrage Plinthes droites assorties et seuil compris. Calepinage/Panachage couleurs selon plans EXE Architectes</div></div>
SOLS SOUPLES :	
SS1	<div><div></div><div>Linoleum acoustique U4P3E2C2 Type GERFLOR - Produit "Colorette Acousticplus" ou techniquement et esthétiquement équivalent, ép. 4mm avec sous-couche mousse ép. 1.5mm, 19dB : - Si présence d'amiante, chape + enduit de lissage. - Si absence d'amiante, dépose + réagréage - Plinthes bois dur et seuil compris</div></div>
AUTRES :	
PMR	<div><div></div><div>Escalier béton Dispositif PMR : - Mains courantes - Clous podotactiles inox ou scellés devant chaque volée - Profils de nez de marche contrastés en aluminium avec bande antidérapante - 1ère et dernières contremarches de chaque volée contrastées</div></div>
SP01	<div><div></div><div>Peinture de sol anti poussières. Seuil compris</div></div>
SR01	<div><div></div><div>Résine de sol antidérapante PC20. Seuil compris</div></div>
TP01	<div><div></div><div>Tapis de propreté encastré compatible accessibilité PMR. Seuil compris</div></div>
SDS	<div><div></div><div>Siphon de sol</div></div>
SB	<div><div></div><div>Sol brut.</div></div>



NOTA : Ce plan est un plan de repérage et non de calepinage. Les plans de calepinage seront réalisés en phase EXE.



MO : **UNIVERSITÉ GRENOBLE ALPES**
DGD PAT - Direction de la programmation et
des projets immobiliers CS 40700 - 38058
GRENOBLE cedex 9
Tel : 33 (0)4 76 51 47 07
Mail : dgdpat@univ-grenoble-alpes.fr
MOE : **Chabal Architectes**
8 Rue Charles Testoud - 38000 Grenoble
Tel : 04 76 47 00 76
Mail : chabal-architectes@chabal.fr

RÉHABILITATION DU BÂTIMENT STENDHAL -
Domaine universitaire - GIÈRES

Titre :
PLAN RDC - BAT K

Dossier : EXE	
Date : 15/11/2023	N° Plan : SOL_17
Echelle : 1:110	Indice :